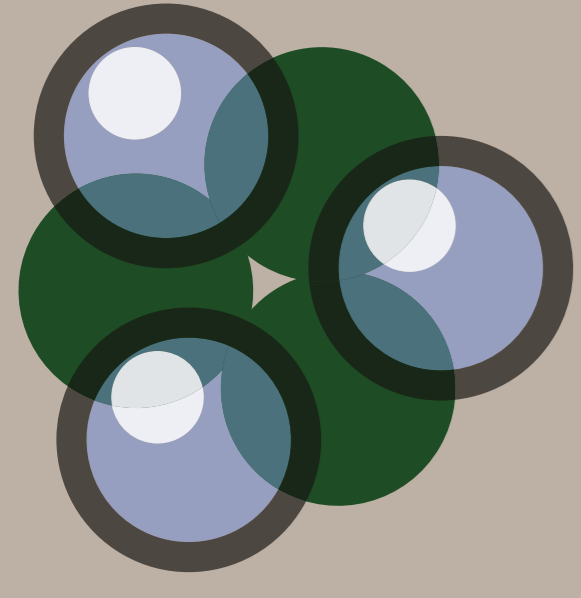


2013年自然科学研究教育センター・シンポジウム



REC for NS
research and education center for natural sciences

環境科学の最前線

日時 2013年11月21日(木) 13:00～17:00

場所 慶應義塾大学日吉キャンパス 来往舎1階 シンポジウムスペース

参加費 無料(学生・塾外の方の来場歓迎)

13:00-13:10 開会のあいさつ 小林 宏充(所長・法学部教授)

講演 1

13:15 ▶ 14:00



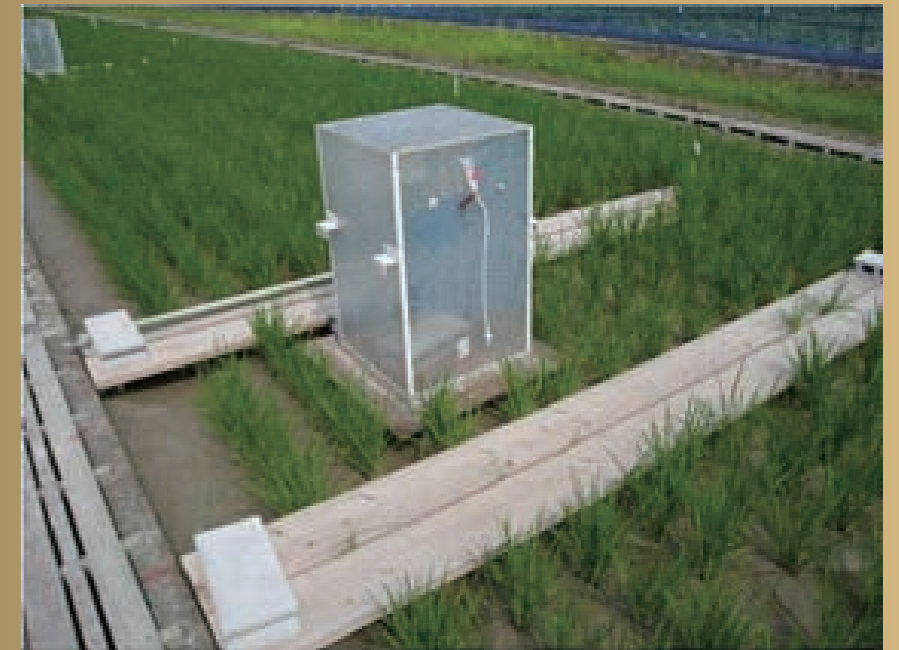
『様々な環境における PM_{2.5} の現状』

奥田 知明 氏

(慶應義塾大学理工学部 応用化学科 専任講師)

講演 2

14:05 ▶ 14:50



『農業からみた地球温暖化』

—農耕地から発生する温室効果ガスとは—

須藤 重人 氏

(農業環境技術研究所 物質循環研究領域 主任研究員)

講演 3

15:10 ▶ 15:55

『重金属類による野生生物の汚染と生態系解析の試み』

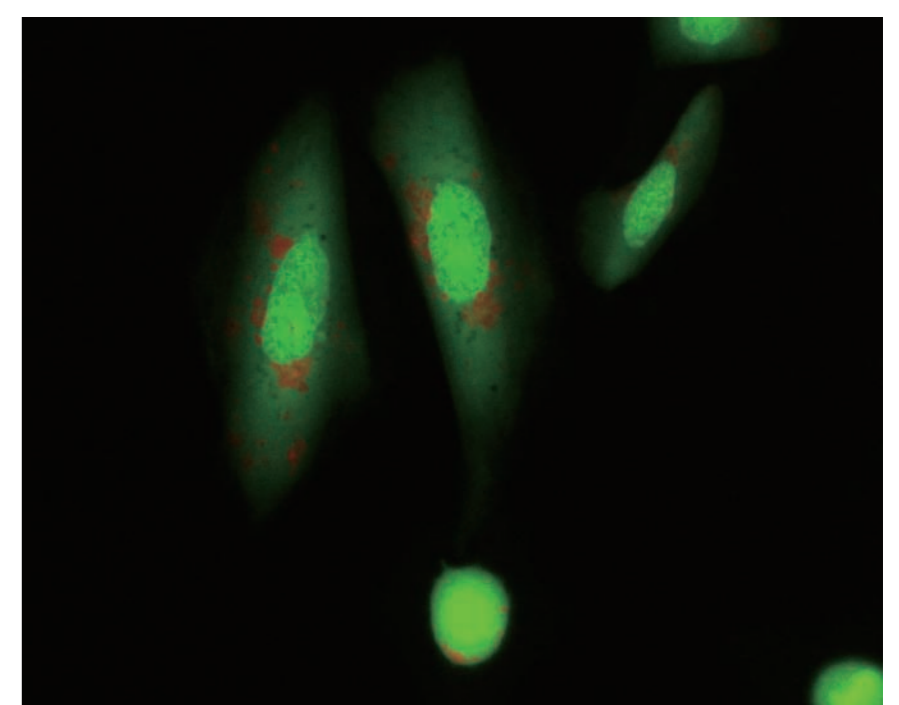
渡邊 泉 氏

(東京農工大学 農学研究院 准教授)



講演 4

16:00 ▶ 16:45



『ナノマテリアルの毒性とリスク評価』

平野 靖史郎 氏

(国立環境研究所 環境リスク研究センター 健康リスク研究室 室長)

16:50-17:00 閉会のあいさつ 長谷山 彰(本塾教育担当常任理事)

連絡先

慶應義塾大学 自然科学研究教育センター事務局 (日吉キャンパス来往舎1階)

〒223-8521 横浜市港北区日吉 4-1-1 Tel: 045-566-1111

URL: <http://www.sci.keio.ac.jp/> メール: office@sci.keio.ac.jp

*天災・交通事情など予期せぬ事態により変更・中止となる場合がございます。その場合、上記のウェブサイトで告知しますので、事前にご確認下さい。